

Leirteltet Pamir40



**Pamir 40 er et 40m² stort telt, 5x8m, og 2,35m (1,75m) høyt.
Teltet har 4 vinduer på hver langside og kan åpnes i begge kortendene.**

Teltet komplett, uten bunn, veier ca 105kg,
og er pakket i 7 kolli + bunn;
Teltduken, 2 stangposer, 3 gavlstenger,
og pluggpose m/hammer.



Anbefalt monteringsrekkefølge

- 0** Det anbefales å være minst 5 personer ved montering av Pamir40
Få kontroll over alle teltdelene
- 1** Monter gavlstengene (8m lange)
- 2** Det lengste feste for stengene skal peke utover fra teltet
(festet med hull for låsebolt skal peke nedover mot veggstengene)
- 3** Monter sammen taket. Låsebolten på tverrstengene skal festes
i mønegavlen
- 4** Monter kun øvre del av veggstengene, på en hel langside samtidig.
- 5** Tilsvarende på motsatt side
- 6** Legg duken over teltrammen
- 7** Fest duken innvendig i begge ender av mønegavlen
- 8** Løft den ene langsiden og monter på nedre del av veggstengene
- 9** Tilsvarende på motsatt side
- 10** Fest duken innvendig på begge langsider over vinduene
- 11** Monter støttebeina ned fra mønegavlen
- 12** Lukk glidelåsene på begge kortsidene, flytt veggstengene i rett posisjon
- 13** Slå ned pluggene
- 14** Monter og stram bardunene
- 15** Samle ALLE trekk, remmer, hammer og ekstra plugg på ETT sted

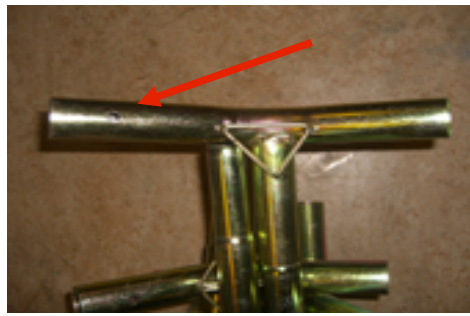
Demontering gjøres i motsatt rekkefølge.

Husk å rulle ned vindusgardinene før teltduken pakkes sammen.

Pamir40 - Bilder



1



2



3



4



5



6



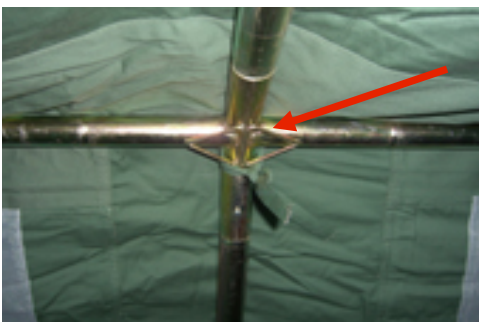
7



8



9



10



11



12

FØR TILBAKELEVERING:

Teltduken tørkes. Skitt og støv børstes bort med hånbørste. Alle glidelåser lukkes. Barduner stammes helt inn. Når teltet er tørt, brettes teltet og rulles pent sammen. **Alle trekk og poser**, vrenses og ristes. Rengjøres på begge sider med hånbørste. **Teltstenger** regjøres med fuktig klut. Vær nøye med å fjerne jord osv fra de deler som har vært i kontakt med bakken. Pluggen vaskes i såpevann. Bøyde pluggen rettes ut.